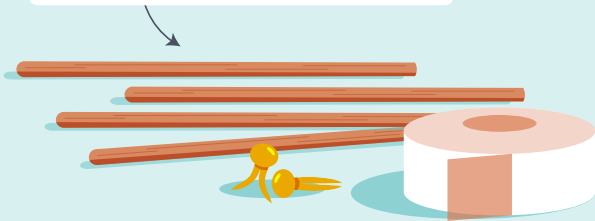




# Crea dinos articulados

Con **Janod**<sup>®</sup>

Coge 4 piquetas de madera de al menos 15 cm de largo, cinta adhesiva de doble cara y cierres parisinos

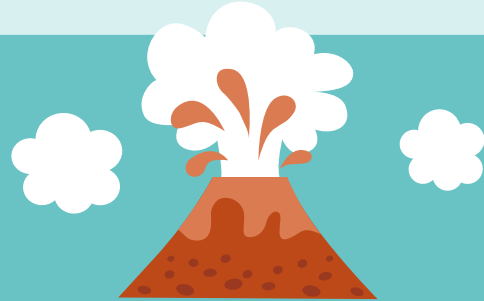


Monta las cabezas y las colas en el cuerpo del dinosaurio

con fijaciones parisinas



Pon cinta adhesiva de doble cara detrás de las cabezas y colas de los dinosaurios y pega los pinchos de madera



Paso 1

Pide a un adulto que imprima las hojas

Paso 2

Corta los dos dinos por las líneas de puntos

Paso 3

Haz un agujero en las cruces negras

Paso 4

Sigue las instrucciones de la izquierda para montar los dinos y convertirlos en dinos articulados

